

Plan de Prévention des Risques naturels prévisibles Risque mouvements de terrain

COMMUNE DE NANTEUIL-LES-MEAUX

Carte des aléas

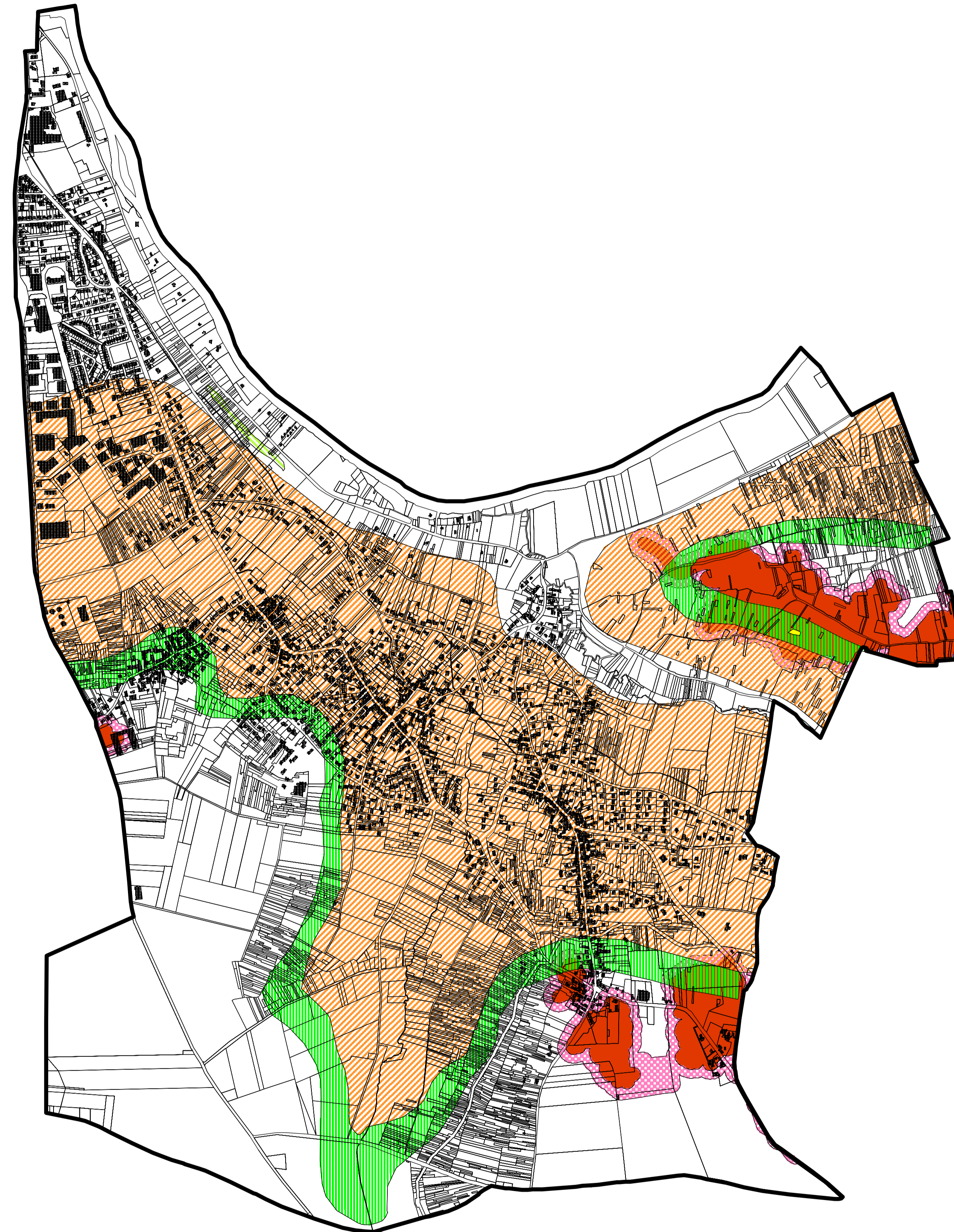
VU pour être annexé à l'arrêté préfectoral
n° 07 DAIDD ENV 096
du 22 août 2007

Echelle : 1/10 000

Le Préfet,
Pour le Préfet et par délégation,
Le secrétaire général,




Signé : Francis Vuibert

D'après le rapport LREP n° 2.3.17 611



LEGENDE

ZONE D'OCCUPATION:

-  Bâti
-  Parcelles
-  Limite commune


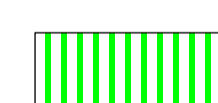
ALEAS LIES AUX CARRIERES:

-  Très élevé
-  Elevé


ALEAS LIES A LA DISSOLUTION DU GYPSE:

-  Modéré

ALEAS LIES AU GLISSEMENT DES ARGILES VERTES:

-  Modéré
-  Faible

ALEAS LIES AU GLISSEMENT DES AUTRES FORMATIONS:

-  Faible