

École de MUSIQUE de l'Harmonie DU PAYS DE MEAUX

Inscriptions
saison
2021-2022

ANTENNES DE CRÉGY-LÈS-MEAUX, NANTEUIL ET TRILPORT

UNE ÉCOLE À VOTRE PORTÉE !

DISCIPLINES ENSEIGNÉES : BASSON - HAUTOIS - FLûTE TRAVERSIÈRE - CLARINETTE - SAXOPHONE - TROMPETTE
TROMBONE - TUBA - COR D'HARMONIE - PIANO - PIANO JAZZ - ACCORDÉON - BATTERIE - PERCUSSIONS - STICK CHAPMAN
GUITARE ÉLECTRIQUE, CLASSIQUE, FOLK, ET BASSE - HARPE - CONTREBASSE À CORDES JAZZ, VIOLON, ALTO, VIOLONCELLE.

ATELIERS DÉCOUVERTES DES INSTRUMENTS POUR LES ENFANTS EN ÉVEIL ET INITIATION.

Pratiques instrumentales

Orchestres et ensembles

Formation musicale dès 5 ans



Cultura
Meaux

Présence le
samedi 11 et
dimanche 12
septembre de
10h à 18h au
stade Tauziez

RENSEIGNEMENTS : 01 60 25 20 39 - Mail : harmonie@meaux.fr

Inscriptions : mardi 7 et jeudi 9 septembre de 17h30 à 19h00 à :

- **CRÉGY-LÈS-MEAUX** - Centre de loisirs Louis-Pergaud - Chemin de Meaux (face Carrefour Maket)

Forum des Associations : Samedi 4 septembre de 13h30 à 18h00 - Salle Signoret-Montand

- **NANTEUIL-LÈS-MEAUX** - 14, place de l'Église

Forum des Associations : Samedi 4 septembre de 13h30 à 18h00 - Salle Polyvalente

- **TRILPORT** - 5, avenue du Général de Gaulle (parking Mairie)

Forum des Associations : Dimanche 5 septembre de 13h30 à 18h00

Mini Club stade de la Noyerie

Les cours débuteront le **lundi 13 septembre 2021**

Tarif annuel à partir de 43 euros



SEINE & MARNE
LE DÉPARTEMENT

Pays
de
Meaux
Communauté d'agglomération

www.agglo-paysdemeaux.fr

Service public ouvert à tous, l'École de Musique de l'Harmonie du Pays de Meaux est un lieu d'enseignement spécialisé. Plus de 1100 élèves et musiciens artistes amateurs, lui assurent renouvellement et dynamisme au sein des différents orchestres et ensembles.

Sa mission consiste à éduquer et sensibiliser les auditeurs à travers la diffusion d'œuvres de répertoires variés.

23 Pratiques instrumentales

Disciplines enseignées :

// INSTRUMENTS À VENTS

Famille des bois

Hautbois, Basson, Flûte traversière, Clarinette, Saxophone

Famille des cuivres

Trompette, Trombone, Tuba, Cor d'harmonie



// INSTRUMENTS À CORDES

Guitare électrique, Guitare classique, Guitare folk, Guitare basse, Harpe, Contrebasse à cordes jazz, Violon, Alto, Violoncelle

// CLAVIERS ET PERCUSSIONS

Piano, Piano Jazz, Accordéon, Batterie, Percussions

Location de certains instruments à l'année selon disponibilité.

Orchestres et ensembles

// PRATIQUE COLLECTIVE INSTRUMENTALE

- Ateliers ouverts à tous
- Ateliers Jazz et musiques actuelles
- Atelier Improvisation
- Orchestres d'harmonie Benjamin, Minime, Junior, Senior



// MUSIQUE D'ENSEMBLE

- Big Band de Jazz
- Ensemble Vocal Adultes
- Ensemble de Flûtes Traversières,
- Ensemble de Clarinettes,
- Ensemble de Guitares,
- Quatuor de Clarinettes,
- Ensemble de Saxophones,
- Ensemble de percussions brésiliennes (Batucada)
- Pupitre des Tambours Battants
- Orchestre à Cordes débutant,
- Orchestre à Cordes intermédiaire,
- Orchestre d'accordéons.



Formation musicale

- **5 ans : Jardin musical** (Maternelle Grande Section).
- **6 ans : Éveil musical** (Cours Préparatoire) avec ateliers découverte instruments.
- **7 à 17 ans : Formation musicale** avec ateliers découvertes instruments.
- **Adultes tous niveaux :**
 - Formation musicale
 - Formation musicale Jazz/ improvisation.

Les ateliers découvertes d'instruments (hors projets scolaires)

L'École de Musique de l'Harmonie du Pays de Meaux, offre la possibilité aux élèves des classes d'éveil (6 ans) et d'initiation à la formation musicale (à partir de 7 ans) de participer gratuitement à des ateliers de "découverte instrumentale".

Ils sont facultatifs mais conseillés, car ils permettront un apprentissage plus vivant de la musique, tout en se familiarisant avec plusieurs instruments, pour peut-être en apprivoiser un ! Il y a 6 modules de 3 semaines entre les vacances de la Toussaint et celles de Pâques.

Chaque module comprend le prêt de l'instrument à la maison (en fonction des places et disponibilités), et un cours de 30' donné par un professeur spécialiste de l'instrument.

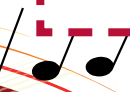
A l'issue des ateliers, l'enfant peut donc éventuellement confirmer un choix d'instrument pour la période Mai-Juin, moyennant un complément de cotisation.

Activité musicale

Auditions des classes instrumentales ; Nuits des musées ; Divers concerts dans les communes de la CAPM ; Plusieurs concerts de gala sont donnés chaque année au Théâtre Luxembourg et à l'Espace Caravelle.

Au quotidien, l'École de Musique de l'Harmonie du Pays de Meaux c'est :

- 1100 élèves et musiciens
- L'équipe pédagogique : 35 enseignants
- L'équipe administrative : 1 directeur, 3 secrétaires, 1 régisseur technique/entretien
- Plus de 40 manifestations culturelles sur l'Agglomération du Pays de Meaux.



L'Orchestre d'Harmonie Benjamin

Une trentaine d'élèves âgés de 7 et 9 ans comptant 1 an d'études musicales compose cet orchestre. L'objectif est de pouvoir exercer très tôt la musique de façon collective.

L'Orchestre d'Harmonie Minimale (1^{er} cycle)

Cet orchestre compte une cinquantaine de musiciens. 10 ans de moyenne d'âge pour 2 à 4 ans d'études musicales.

L'Orchestre d'Harmonie Junior (2^e et 3^e cycle)

Les adolescents de 13 à 17 ans, dans la continuité du "Minimale" peuvent intégrer le "Junior", après 5 ans de pratique instrumentale, répétition tous les mercredis après-midi.

Le Big Band Harmony's Jazz

Ces 20 musiciens accompagnés de leur chanteuse vous interpréteront les classiques du jazz, de Count Basie à Duke Ellington, en alternant des pièces plus contemporaines. Cet orchestre fait démarrer au quart de tour la machine à swing.

Ensemble Vocal Coup de Chœur

Attention, sérieux s'abstenir ! 2 heures de bonne humeur tous les jeudis soir pour ces 60 choristes, qui travaillent depuis près de 20 ans sur des programmes allant de Aznavour à Zazie.

Mesures sanitaires



2019-nCoV
Coronavirus

Cours collectifs de formation musicale

12 élèves par classe
Ecran de protection en
Plexiglass individuel

Cours d'instrument

- 1 élève par salle

Atelier découverte

- 2 élèves maximum

Avec paravent en
Plexiglass de 2 mètres
par 1 mètre



INSCRIPTIONS

TARIF à partir de 43 euros



Les inscriptions se dérouleront de septembre à décembre sur place au secrétariat, vous pourrez remplir une fiche d'inscription, fournir une photocopie intégrale de votre avis d'imposition N-1 et verser un acompte de 43 euros non remboursable.

Les habitants des 26 communes de l'Agglomération du Pays de Meaux bénéficieront de la prise en compte du Quotient Familial.

Mode de calcul : $\text{revenu imposable} \div \text{nombre de parts} \div 12 \text{ mois} = \text{QF}$

Tarif dégressif : 3^e inscrit par famille - 50 %, 4^e inscrit par famille : - 75 %